

直射式红外光电传感器

ST156

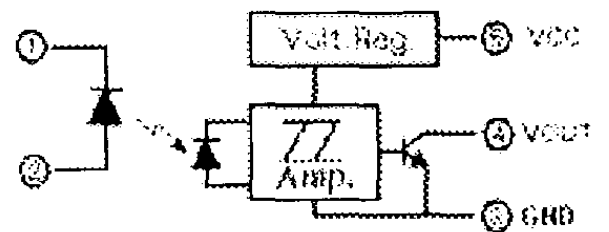
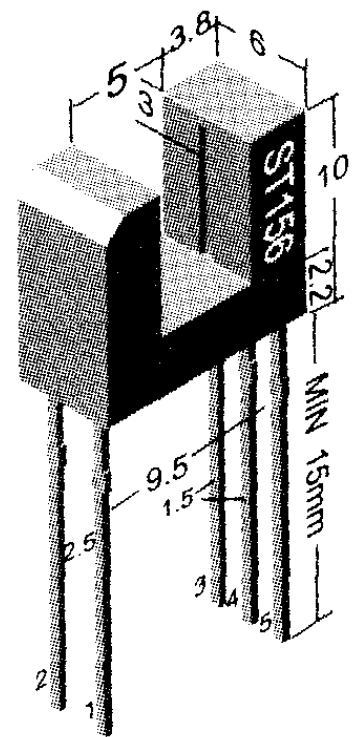
一、特点

1. 单光束施密特三极管集电极开路输出。
2. 光缝宽度（分辨率）1mm。

四、外形尺寸（单位 mm）未注单位尺寸公差±0.2mm

二、极限参数 (Ta=25℃)

目		符号	数值	单位
输入	正向电流	IF	50	mA
	反向电压	Vr	6	V
	耗散功率	P	75	mW
输出	电源电压	Vcc	3.5-12	V
	集-射电压	Vceo	25	V
	射-集电压	Veco	6	V
	集电极功耗	Pc	200	mW
工作温度		Topr	-20~65	℃
储存温度		Tstg	-30~75	℃



内部电路示意

三、光电特性

(Ta=25℃)

项目		符号	测试条件	最小	典型	最大	单位
输入	正向压降	VF	IF=20mA	-	1.25	1.5	V
	反向电流	IR	VR=3V	-	-	10	μA
输出	集电极遮光电流	Ico	Vce=20V	-	-	10	μA
	集电极通光电流	IcL	IF=8 mA	30	-	-	mA
	饱和压降	VCE	IF=8mA Ic=10 mA	-	-	0.4	V
传输特性	响应时间	Tr	IF=20mA Vce=5V	-	10	-	μs
		Tf	IRc=100Ω	-	10	-	μs