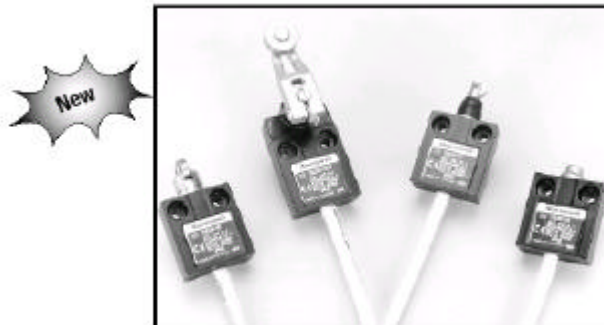




SSCE 系列 超级密封开关



特点和优点

特点

- ?? IP66/67, IP68
- ?? 不同长度的 PUR 电缆
- ?? 标准的抗低温结构
- ?? 执行件采用不锈钢材料
- ?? 完全密封 - 能在浸没状态下工作
- ?? 结构设计紧凑
- ?? 有预接线和接插件两种类型
- ?? 壳体采用铸铝材料
- ?? 执行件种类完全
- ?? 能组合安装
- ?? 可以底部或侧面出线
- ?? 简单的双螺钉安装
- ?? 国际认证齐全

优点

- ?? 防护等级非常高, 能浸没在液体中工作 (IP68)
- ?? 有无卤、阻燃的特性
- ?? 所有器件都能在 -40 °C 低温环境中工作, 所配的电缆在这个低温下依然可以弯曲。
- ?? 有很强的抗腐蚀能力
- ?? 适用于及其恶劣的工作环境
- ?? 适用于狭小的工作空间
- ?? 安装方式简便快捷, 节省用户的安装时间, 降低接线出错的概率
- ?? 坚固的结构保证它能工作于各种工业应用场合
- ?? 适用于各种使用方法
- ?? 能在狭小的空间中安装多个开关
- ?? 方便其在狭小空间中的使用
- ?? 易于安装和维护
- ?? CSA, UL, CE

产品介绍

小型超级密封 SSCE 系列开关是针对客户使用时面对的各极其种恶劣环境而开发的。它的抗腐蚀特性、相当于 IP68 的密封性能和 PUR 柔性电缆使该产品能浸没在一些液体中工作。紧凑的结构设计和完整的执行件类型更拓宽了产品的使用范围。电缆采用的是有阻燃特性 (符合 IEC332.1 标准) 的无卤材料, 外附抗水解外层的特殊结构。该产品还能在很低的温度下工作。所有这些表明这种开关比我们以前所见到的开关要优越得多, 使其能够满足所有传统开关的应用场合的需求。" SSCE 能应用于其他开关不敢涉足的领域。"

电气参数

Designation & Utilization Category	IEC947-5-1 / EN60947-5-1						VA rating			
	Rated operational current Ie (A) at rated operational voltage Ue						Make	Break		
	120V	240V	380V	480V	500V	600V				
AC15 A600	6	3	1.9	1.5	1.4	1.2	7200	720		
AC15 A300	6	3	-	-	-	-	7200	720		
AC15 B300	3	1.5	-	-	-	-	3800	360		
AC14 D300	0.6	0.3	-	-	-	-	432	72		
	125V 250V									
DC13 Q300	0.55	0.27							69	69
DC13 R300	0.22	0.1							28	28

镀金触点参数

为了适合现代小能量控制的趋势, SSCE 开关提供镀金触点的产品。镀金触点能保证开关在小电流、低电压的情况下保证开关能安全可靠的动作。

镀金触点的电气参数:

- 工作电压: 1~50 Vac 或 Vdc
- 工作电流: 1~100mA

关于 IP68

IP67 防护等级是由 EN 60529 条款规定的一种高标准要求, 即在一米深的水中浸没三十分钟而不导致产品失效。IP68 是一个开放的, 基于实际工作环境的定义, 它要求产品能更长时间或在更深的水中浸泡。霍尼韦尔试图将产品的安装使用环境也考虑在其中。在大多数的应用中开关不会被浸没在 30 厘米的水下, 但重要的是开关被浸没时还须工作。因此将 IP68 定义为类似 "在两米深的水中浸没 100 小时" 是没有意义的。

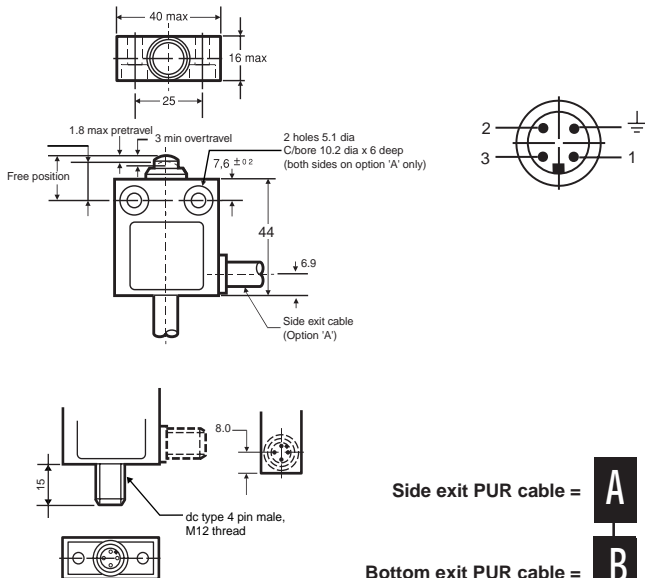
霍尼韦尔对 IP68 的定义: 在 30 厘米的液体中工作五百万次。

这个定义考虑到了使用中密封磨损问题和开关动作时特殊的承压作用。浸没开关的液体甚至可能是高黏度的润滑油和清洁剂。SSCE 系列的开关都非常轻易的在各种液体中工作五百万次, 达到了 IP68 的防护等级。

Super sealed CE Series Miniature enclosed switch

Technical Data

Mechanical life	up to 10 million operations
Degree of protection	IP66/67, IP68
Temperature range	Operating: -40 °C to +90 °C (-40 °F to +194 °F)
Approvals/standards	IEC 60947-5-1 EN 60947-5-1 AC14 D300 DC13 R300
Electrical	Not suitable for isolation. SCPD, Quick blow fuse to IEC 127 suitable for rated current.
Shock	50 g conforming to IEC 68-2-27
Vibration	10 g conforming to IEC 68-2-6



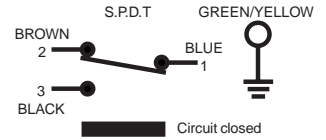
- Side exit PUR cable = **A**
- Bottom exit PUR cable = **B**
- Side exit connector = **C**
- Bottom exit connector = **D**

Ordering Guide:

SSCE

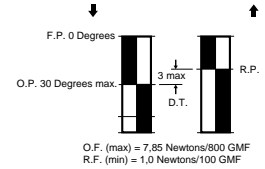
Cable/connector

Switch type Snap action contacts



Connector

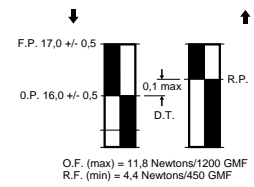
0



If cable option is required, specify cable length in 1 metre increments, e.g.

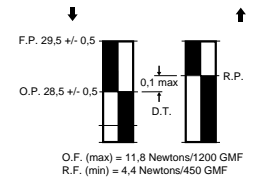
1 m

1



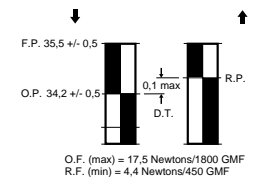
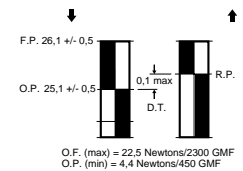
2 m

2



3 m

3



Note:
4 m to 9 m cable lengths available by special request only.

▲ Low energy contacts

See page 1

1
7▲

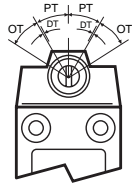
X

X

X

Actuator type

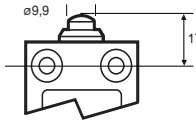
Options (for actuator type 'A' only)



Top Rotary action/lever

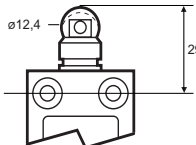
A

See 'Options' for additional levers



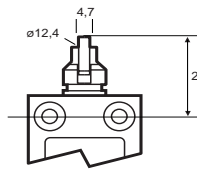
Top Pin Plunger

B



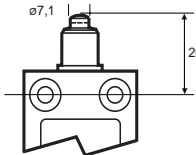
Top Roller Plunger, Parallel

C



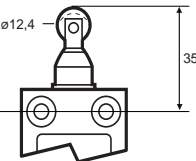
Top Roller Plunger, Perpendicular

D



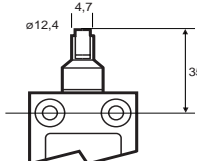
Top Pin Plunger, Boot Sealed

E



Top Roller Plunger, Parallel, Boot Sealed

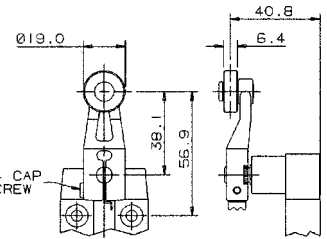
F



Top Roller Plunger, Perpendicular, Boot Sealed

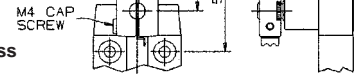
G

Fixed length lever plastic roller



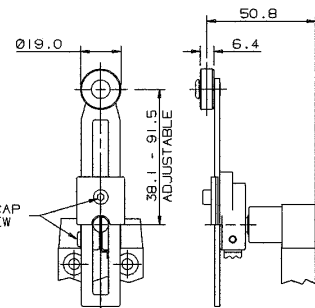
1A

Fixed length lever stainless steel roller



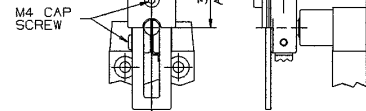
1B

Adjustable length lever plastic roller



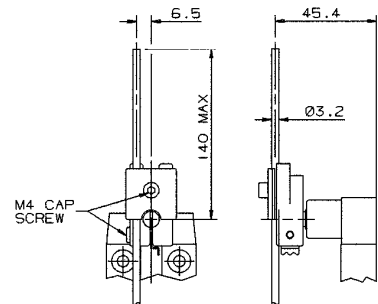
2A

Adjustable length lever stainless steel roller



2B

Adjustable rod lever



4J

No lever (leave blank)

--

X

XX