



ANWENDUNG

- ◆ Schiffbau
 ABS
- ◇ Motorenbau
- ◆ Schienenfahrzeuge
- ◇ Maschinenbau
- ◇ Hydraulik
- ◆ HLK
- ◆ Kältetechnik
- ◇ Prozess Techn.
- ◇ Wasseraufbereitung
- ◇ Autoindustrie
- ◇ Prüfstände
- ◇ Ex
- ◇ Lebensmittelindustrie
- ◇ Autoklaven

APPLICATIONS

- ◆ Construction navale
 ABS
- ◇ Constr. de moteurs
- ◆ Véhicules sur rail
- ◇ Machines-outils
- ◇ Hydraulique
- ◆ CVC
- ◆ Réfrigération
- ◇ Techn. de procédés
- ◇ Traitement de l'eau
- ◇ Industrie automobile
- ◇ Banc d'essai à frein
- ◇ Ex
- ◇ Industrie alimentaire
- ◇ Autoclavage

APPLICATIONS

- ◆ Shipbuilding
 ABS
- ◇ Engine manufacturing
- ◆ Railways
- ◇ Machine tools
- ◇ Hydraulics
- ◆ HVAC
- ◆ Refrigeration
- ◇ Process technology
- ◇ Water treatment
- ◇ Automotive industry
- ◇ Test benches
- ◇ Ex
- ◇ Food Industry
- ◇ Autoclaves



HAUPTMERKMALE

- ◆ Sensor: PT100 (mit/ ohne)
- ◆ Messbereich: -50 bis 550°C
- ◆ Ausgangssignal: 4...20 mA
- ◆ NLH (BSL durch 0): ± 0.05 % d.S. typ.

CARACTÈRES DISTINCTIFS

- ◆ Capteur: PT100 (avec/ sans)
- ◆ Plage de mesure: -50 à 550°C
- ◆ Signal de sortie: 4...20 mA
- ◆ NLH (BSL par 0): ± 0.05 % E.M. typ.

MAIN CHARACTERISTICS

- ◆ Sensor: PT100 (with/ without)
- ◆ Measuring range: -50 to 550°C
- ◆ Signal output: 4...20 mA
- ◆ NLH (BSL through 0): ± 0.05 % FS typ.

VORTEILE

- ◆ Hervorragende Langzeitstabilität
- ◆ Schutzart IP65
- ◆ EMV-Schutz
- ◆ Erfüllt IEC 60 571 (Eisenbahn)

AVANTAGES PRINCIPAUX

- ◆ Excellente stabilité à long terme
- ◆ Protection IP65
- ◆ Protection CEM
- ◆ Remplit IEC 60 571 (Véhicules sur rail)

MAIN FEATURES

- ◆ Excellent long term stability
- ◆ Protection IP65
- ◆ EMC protection
- ◆ Meets IEC60571 (Railways)

BESTELLINFORMATION / INFORMATION POUR LA COMMANDE / ORDERING INFORMATION

Lager Code (kurze Lieferzeiten)/ **Numéro de stock** (délai de livraison bref)/ **Code for stock products** (short delivery time):

T (z.B./ Ex./e.g: T100)

 siehe Katalog:/ regardez catalogue:/ see catalogue: „Standard Products“

Varianten Code/ Numéro de variantes/ Custom build code

XXXXXX.XXXX.XX.XX...

Für/ Pour / For PT100

8100

Bereich	-50... 50	01
Plage	0... 50	12
Range [°C]	0... 100	02
	0... 150	03
	0... 200	05
	0... 300	07
	0... 400	06
	0... 550	13
	Fühler	ohne/ sans/ without PT100
Sonde	PT 100 -50... 250 °C	1003
Sensor	PT 100 0... 550 °C	1013
Befestigung	Standard	01
Fixation	Befestigungsbügel/ Bride de fixation/ Wall mounting bracket	31
Fixing		

Zubehör	Kabelverschraubung für Schiffbau		
Accessoires	Connecteur avec marine passe-câble	DIN89280	
Accessories	Connector with marine cable gland		
	 M24x1.5 (Kabel/ Câble/ Cable-ø 14...16.5)		27
	 M18x1.5 (Kabel/ Câble/ Cable-ø 8...10.5)		40

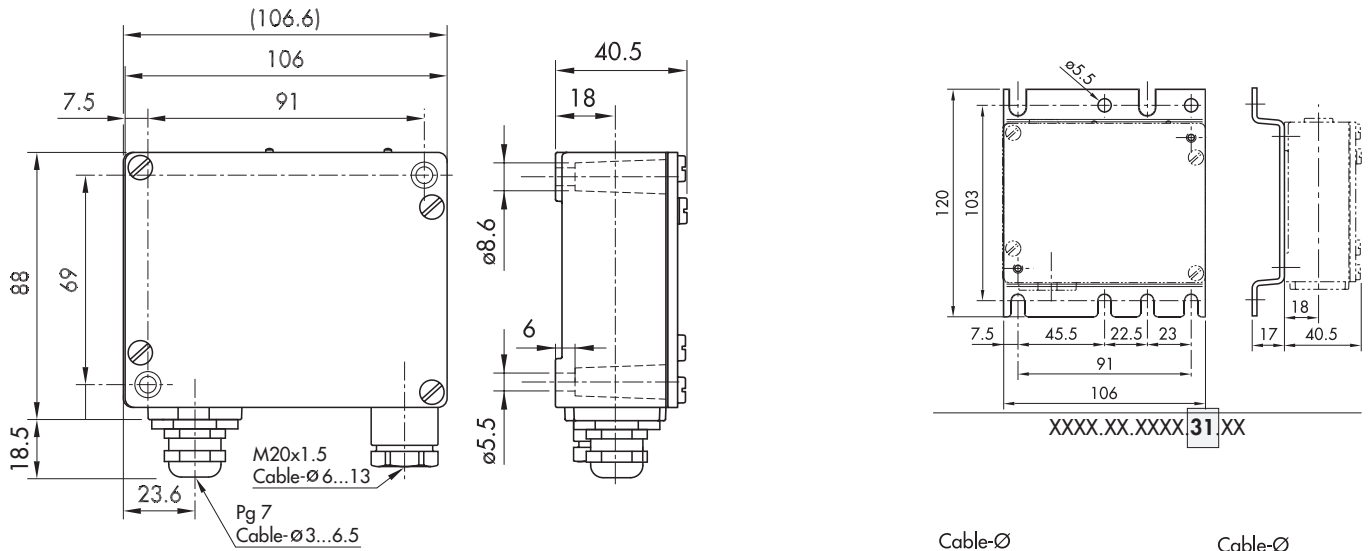


Trafag entwickelt und produziert auch speziell auf Ihre Bedürfnisse zugeschnittene Produkte. Bitte fragen Sie uns an.
Trafag développe et fabrique des produits adaptés à vos besoins spécifiques en se basant sur votre cahier des charges. Contactez-nous s.v.p.
Trafag develops and manufactures customer-engineered products according to your specifications to meet your requirements. Please contact us.

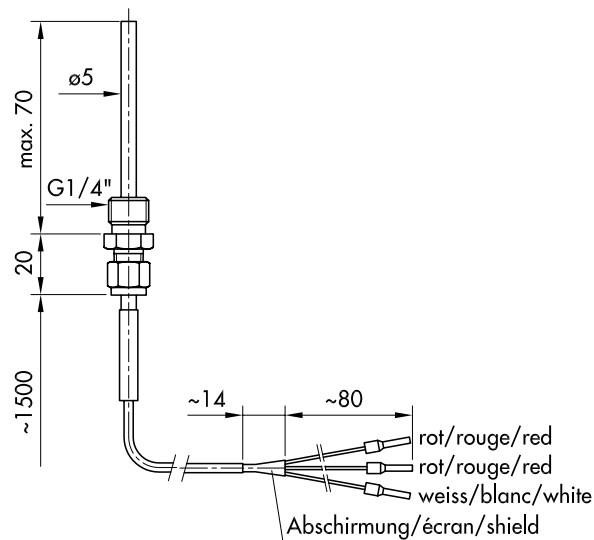
K 1bbYf'5i lta UHjW9ei Jda Ybh7C "z4B Tel +, * +) , *%+(\$+\$, Fax +, * +) , *%+(\$+\$, www.k b!Ui ltc.com

ÄNDERUNGEN VORBEHALTEN - SOUS RÉSERVE DE MODIFICATIONS - SUBJECT TO CHANGE

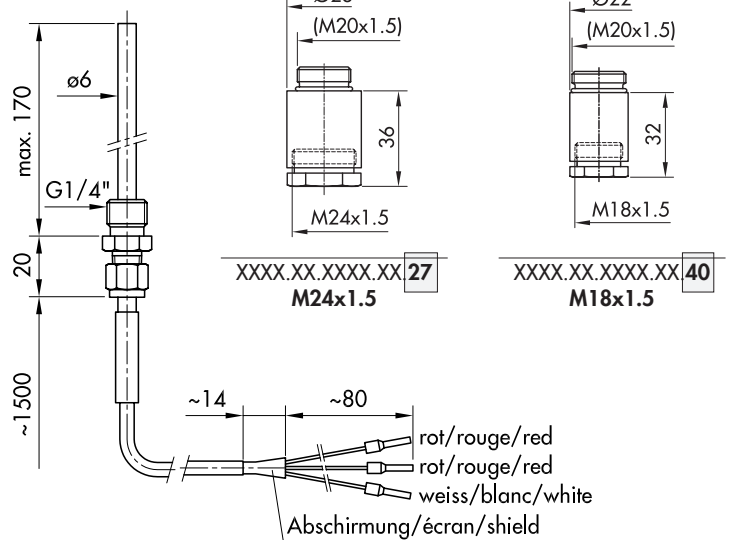
MASSBILDER / COTES D'ENCOMBREMENT / DIMENSIONS



8100.XX.0003.01

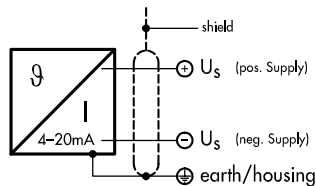


XXXX.XX.1003.XX
-50...250°C

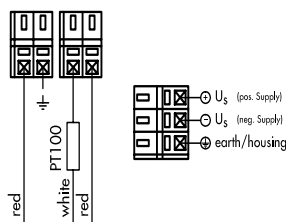


XXXX.XX.1013.XX
0...550°C

AUSGANGSSIGNAL / SIGNAL DE SORTIE / OUTPUT SIGNAL



ELEKTRISCHER ANSCHLUSS / RACCORDAMENTO ELETTRICO / ELECTRICAL CONNECTION



K jbbYf'5i lca UHjW9ei jda Ybh7C "z4B Tel +, * +), *%+(\$+\$, Fax +, * +), *%+(\$+\$, www.k b!Ui ltc.com

ÄNDERUNGEN VORBEHALTEN - SOUS RÉSERVE DE MODIFICATIONS - SUBJECT TO CHANGE