



ANWENDUNG

- ◆ Schiffbau
 - ◆ ABS, BV, DNV, GL, LRS, RINA
- ◆ Motorenbau
 - ◇ Schienenfahrzeuge
 - ◇ Maschinenbau
 - ◇ Hydraulik
 - ◇ HLK
 - ◇ Kältetechnik
 - ◇ Prozess Techn.
 - ◇ Wasseraufbereitung
 - ◇ Autoindustrie
 - ◇ Prüfstände
 - ◇ Ex
 - ◇ Lebensmittelindustrie
 - ◇ Autoklaven

APPLICATIONS

- ◆ Construction navale
 - ◆ ABS, BV, DNV, GL, LRS, RINA
- ◆ Constr. de moteurs
 - ◇ Véhicules sur rail
 - ◇ Machines-outils
 - ◇ Hydraulique
 - ◇ CVC
 - ◇ Réfrigération
 - ◇ Techn. de procédés
 - ◇ Traitement de l'eau
 - ◇ Industrie automobile
 - ◇ Banc d'essai à frein
 - ◇ Ex
 - ◇ Industrie alimentaire
 - ◇ Autoclavage

APPLICATIONS

- ◆ Shipbuilding
 - ◆ ABS, BV, DNV, GL, LRS, RINA
- ◆ Engine manufacturing
 - ◇ Railways
 - ◇ Machine tools
 - ◇ Hydraulics
 - ◇ HVAC
 - ◇ Refrigeration
 - ◇ Process technology
 - ◇ Water treatment
 - ◇ Automotive industry
 - ◇ Test benches
 - ◇ Ex
 - ◇ Food Industry
 - ◇ Autoclaves



HAUPTMERKMALE

- ◆ Sensor: Dünnschicht auf Stahl
- ◆ Messbereich: 0...1000 bis 0...2000 bar
- ◆ Ausgangssignal: 4...20 mA
- 0.5...4.5 VDC (ration.)
- ◆ NLH (BSL durch 0): ± 0.2 % d.S. typ.

CARACTÈRES DISTINCTIFS

- ◆ Capteur: Couche mince sur acier
- ◆ Plage de mesure: 0...1000 à 0...2000 bar
- ◆ Signal de sortie: 4...20 mA
- 0.5...4.5 VDC (ration.)
- ◆ NLH (BSL par 0): ± 0.2 % E.M. typ.

MAIN CHARACTERISTICS

- ◆ Sensor: Thin film on steel
- ◆ Measuring range: 0...1000 to 0...2000 bar
- ◆ Signal output: 4...20 mA
- 0.5...4.5 VDC (ration.)
- ◆ NLH (BSL through 0): ± 0.2 % FS typ.

VORTEILE

- ◆ Optimierte Genauigkeit für Motoren-Anwendungen: Kalibriert für Motoren-Betriebs-temperatur von 60°C
- ◆ 2 Genauigkeitsbänder
- ◆ Nenndruckbereich bis 2000 bar
- ◆ mit Hochdruck-Gewindeanschluss
- ◆ Hohe Wechsellastfestigkeit
- ◆ EMV Schutz, EN/IEC 61000: inkl. Surge
- ◆ Hohe Vibrationsfestigkeit

AVANTAGES PRINCIPAUX

- ◆ Précision optimisée pour applications des moteurs: Calibré pour température de service à moteur de 60°C
- ◆ 2 bandes précision
- ◆ Pression nominale jusqu'à 2000 bar
- ◆ Avec raccord de pression pour haute pression
- ◆ Une résistance mécanique élevée
- ◆ Avec filtre CEM, EN/CEI 61000: incl. Surge
- ◆ Grande résistance aux vibrations

MAIN FEATURES

- ◆ Optimized accuracy for engine applications: Calibrated for engine working temperature of 60°C
- ◆ 2 accuracy bands
- ◆ Nominal pressure up to 2000 bar
- ◆ with high-pressure threaded connection
- ◆ Excellent resistance to pressure peaks
- ◆ Built-in filter EMC, EN/IEC 61000: incl. Surge
- ◆ High resistance of vibration

BESTELLINFORMATION / INFORMATION POUR LA COMMANDE / ORDERING INFORMATION

Varianten Code/ Numéro de variantes/ Custom build code

relativ/ relatif/ relative
relativ/ relatif/ relative

(with inversed electrical connection: Pin 1 ⊕, Pin 2 ⊖)

8242.XX.XXXX.XX.XX.XX...
8282.XX.XXXX.04.79.XX...

Bereich	0 ... 1600	Überdruck	max. 3000	Berstdruck	4000	89
Plage	0 ... 2000	Surpression	3000	Pression destruction	4000	90
Range		Over pressure		Burst pressure		
	[bar]		[bar]		[bar]	
Sonderbereich nach Kundenwunsch, z. B.: plage sur demande du client, p. ex.: customized ranges on request, e.g.:						XX
Genauigkeitsband	Standard max. ± 1 %	bei Abgleichtemp./ temp. calibrage/ calibration temp.		60°C	20	
Bande précision	Optional max. ± 0.5 %	bei Abgleichtemp./ temp. calibrage/ calibration temp.		60°C	21	
Accuracy band	Genauigkeit nach Kundenwunsch, z.B.: Précision sur demande du client, p. ex.: ±2% zwischen/ intermédiaire/ between +20...+60°C Accuracy ranges on request, e.g.:					XX
Druckanschluss	M18x1.5	aussen/ mâle/ male	(Kegeldichtung/ Joint conique/ Conical seal 58°)		29	
Raccord de pression	M14x1.5	aussen/ mâle/ male	(Kegeldichtung 58°)		28	
Pressure connection						
Ausführung	Gerätestecker/ Embase mâle / Male electrical plug DIN43650-A (Mat.: PA, -40...125°C)					04
Exécution	Kabel abgeschirmt/ Câble avec écran/ Cable with shield (Mat.: Radox 125, -40...125°C)					08
Execution	** 4x0.5mm ² , l=1.5m					
	Gerätestecker/ Embase mâle/ Male electrical plug DIN72585 Code 1 (Mat.: PBT, -40...125°C)					25
Ausgangssignal	Output	Load resistance	I _{SUPPLY}	U _{SUPPLY}		
Signal de sortie	4 ... 20 mA	(U _{Supply} -9V)/20mA	≤10 mA	9 ...32 VDC	79	
Output	0.5 ... 4.5V DC	≥5.0 kΩ		5 VDC ±0.25 VDC	73	

Zubehör	Kabeldose/ Fiche femelle/ Female electrical connector:	DIN43650-A/ NBR, -40...85°C	58
Accessoires	Kabeldose/ Fiche femelle/ Female electrical connector:	DIN43650-A/ Silicon, -40...125°C	56
Accessories	Erhöhte Betriebstemperatur/ Température de service plus haute/ Higher operating temperature -40 ...+125°C		67
	Genauigkeitsband/ Bande précision/ Accuracy band max. ±0.5 %: auf Anfrage/ sur demande/ on request		

** L = Kabellänge in mm/ L = Longueur du câble en mm/ L = Cable length in mm

XXXX



Trafag entwickelt und produziert auch speziell auf Ihre Bedürfnisse zugeschnittene Produkte. Bitte fragen Sie uns an.
Trafag développe et fabrique des produits adaptés à vos besoins spécifiques en se basant sur votre cahier des charges. Contactez-nous s.v.p.
Trafag develops and manufactures customer-engineered products according to your specifications to meet your requirements. Please contact us.

SPEZIFIKATIONEN

HAUPTMERKMALE

Sensor: Dünnschicht auf Stahl (s. Material)
Messbereich: 0...1000 bis 0...2000 bar
Ausgangssignal: 4...20mA
0.5...4.5VDC (ration.)

GENAUIGKEIT (@60°C)

Standard max. 1%

(Genauigkeit @ +60°C: ± 1 % d.S. max.)

TFB @ -20...+100°C: ¹⁾ ± 1.5 % d.S. typ.
Genauigkeit @ +60°C: ¹⁾ ± 0.75 % d.S. typ.
NLH @ +60°C (BSL durch 0): ± 0.25 % d.S. typ.
TK Nullpunkt und Spanne: ± 0.02 % d.S./K typ.
Langzeitstabilität
1 Jahr @ +60°C: ± 0.2 % d.S. typ.

Optional max. 0.5%

(Genauigkeit @ +60°C: ± 0.5 % d.S. max.)

TFB @ -20...+100°C: ²⁾ ± 1.25 % d.S. typ.
Genauigkeit @ +60°C: ²⁾ ± 0.35 % d.S. typ.
NLH @ +60°C (BSL durch 0): ± 0.2 % d.S. typ.
TK Nullpunkt und Spanne: ± 0.01 % d.S./K typ.
Langzeitstabilität
1 Jahr @ +60°C: ± 0.2 % d.S. typ.

ELEKTRISCHE DATEN

Ausgangssignal/ Speisespannung
4...20 mA: 24 (9...32) VDC
0.5...4.5 VDC: 5VDC ± 0.25VDC ratiometrisch
Anstiegszeit: typ. 1 ms/10...90%
Nenndruck

UMGEBUNGSBEDINGUNGEN

Betriebstemperatur: -25...+100°C
Option (Bestell.-Nr. 67): -40...+125°C
Medientemperatur: -25...+100°C
Option (Bestell.-Nr. 67): -40...+125°C
Schutzart: ³⁾ min. IP65
Feuchtigkeit: max. 95% relativ
Vibration: 15g (20...2000 Hz)
Schock: 50g/ 11 ms

EMV-SCHUTZ

(Ausgangssignal: 4...20mA)

Emission: EN/IEC 61000-6-3
Immunity: EN/IEC 61000-6-2

MECHANISCHE DATEN

Material
Sensor: 1.4542 (AISI630)
Gehäuse: 1.4301 (AISI304)
Gerätestecker: siehe Bestellinformation
Anziehdrehmoment: 25 Nm
Gewicht: ~ 85...110 g

SPECIFICATIONS

CARACTÈRES DISTINCTIFS

Capteur: Couche mince sur acier (voir matière)
Plage de mesure: 0...1000 à 0...2000 bar
Signal de sortie: 4...20 mA
0.5...4.5VDC (ration.)

PRÉCISION (@60°C)

Standard max. 1%

(Précision @ +60°C: ± 1 % E.M. max.)

TEB @ -20...+100°C: ¹⁾ ± 1.5 % E.M. typ.
Précision @ +60°C: ¹⁾ ± 0.75 % E.M. typ.
NLH @ +60°C (BSL par 0): ± 0.25 % E.M. typ.
CT point zéro et écart: ± 0.02 % E.M./K typ.
Stabilité à long terme
1 année @ +60°C: ± 0.2 % E.M. typ.

Optional max. 0.5%

(Précision @ +60°C: ± 0.5 % E.M. max.)

TEB @ -20...+100°C: ²⁾ ± 1.25 % E.M. typ.
Précision @ +60°C: ²⁾ ± 0.35 % E.M. typ.
NLH @ +60°C (BSL par 0): ± 0.2 % E.M. typ.
CT point zéro et écart: ± 0.01 % E.M./K typ.
Stabilité à long terme
1 année @ +60°C: ± 0.2 % E.M. typ.

SPECIFICATIONS ÉLECTRIQUES

Signal de sortie/ Tension d'alimentation
4...20 mA: 24 (9...32) VDC
0.5...4.5 VDC: 5VDC ± 0.25VDC ratiométrique
Sensibilité de réponse: typ. 1 ms/10...90%
pression nominale

CONDITIONS D'ENVIRONNEMENT

Température de service: -25...+100°C
Option (No. commande 67): -40...+125°C
Température de médias: -25...+100°C
Option (No. commande 67): -40...+125°C
Protection: ³⁾ min. IP65
Humidité: max. 95% relatif
Vibration: 15g (20...2000 Hz)
Choc: 50g/ 11 ms

CEM PROTECTION

(Signal de sortie: 4...20mA)

Emission: EN/CEI 61000-6-3
Immunity: EN/CEI 61000-6-2

SPECIFICATIONS MÉCANIQUES

Matériau
Capteur: 1.4542 (AISI630)
Boîtier: 1.4301 (AISI304)
Embase mâle: voir information de
commande
Couple de serrage: 25 Nm
Poids: ~ 85...110 g

SPECIFICATIONS

MAIN CHARACTERISTICS

Sensor: Thin film on steel (see material)
Measuring range: 0...1000 to 0...2000 bar
Signal output: 4...20 mA
0.5...4.5VDC (ration.)

ACCURACY (@60°C)

Standard max. 1%

(Accuracy @ +60°C: ± 1 % FS max.)

TEB @ -20...+100°C: ¹⁾ ± 1.5 % FS typ.
Accuracy @ +60°C: ¹⁾ ± 0.75 % FS typ.
NLH @ +60°C (BSL through 0): ± 0.25 % FS typ.
TC zero point and span: ± 0.02 % FS/K typ.
Long term stability
1 year @ +60°C: ± 0.2 % FS typ.

Optional max. 0.5%

(Accuracy @ +60°C: ± 0.5 % FS max.)

TEB @ -20...+100°C: ²⁾ ± 1.25 % FS typ.
Accuracy @ +60°C: ²⁾ ± 0.35 % FS typ.
NLH @ +60°C (BSL through 0): ± 0.2 % FS typ.
TC zero point and span: ± 0.01 % FS/K typ.
Long term stability
1 year @ +60°C: ± 0.2 % FS typ.

ELECTRICAL DATA

Output/Supply voltage
4...20 mA: 24 (9...32) VDC
0.5...4.5 VDC: 5VDC ± 0.25VDC ratiometric
Rise time: typ. 1 ms/10...90%
nominal pressure

ENVIRONMENTAL CONDITIONS

Operating temperature: -25...+100°C
Option (Ordering No 67): -40...+125°C
Media temperature: -25...+100°C
Option (Ordering No 67): -40...+125°C
Protection: ³⁾ min. IP65
Humidity: max. 95% relative
Vibration: 15g (20...2000 Hz)
Shock: 50g/ 11 ms

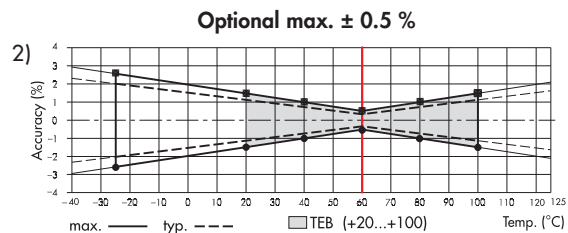
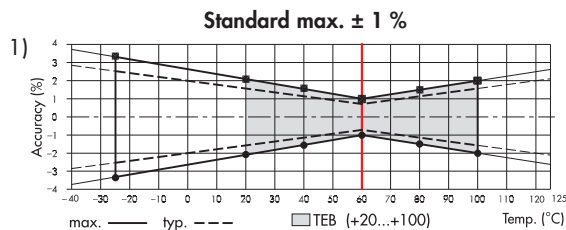
EMC PROTECTION

(Output: 4...20mA)

Emission: EN/IEC 61000-6-3
Immunity: EN/IEC 61000-6-2

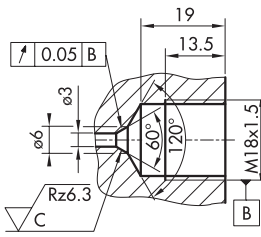
MECHANICAL DATA

Material
Sensor: 1.4542 (AISI630)
Housing: 1.4301 (AISI304)
Male electrical plug: See ordering
information
Mounting torque: 25 Nm
Weight: ~ 85...110 g

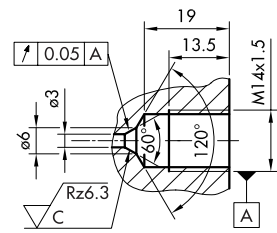


³⁾ nur mit vorschriftsmässig montierter Kabeldose gültig/valable seulement avec fiche femelle montée selon instructions/provided female connector is mounted according to instructions

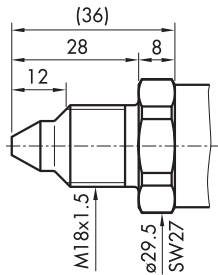
MASSBILDER / COTES D'ENCOMBREMENT / DIMENSIONS



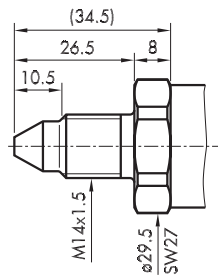
Gewinde-Bohrung
Taroudage
Tapped hole



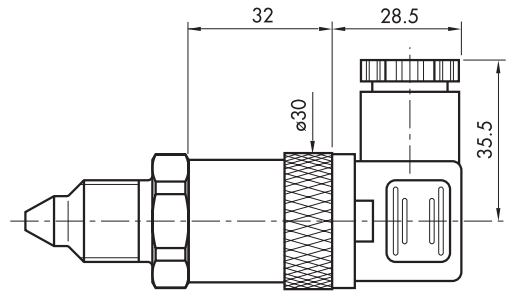
Gewinde-Bohrung
Taroudage
Tapped hole



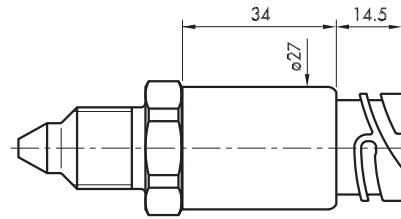
XXXX.XX.XX**29**XX.XX



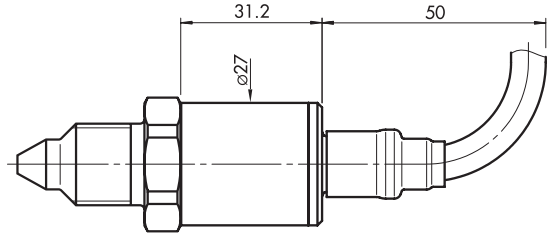
XXXX.XX.XX**28**XX.XX



82X2.XX.2X29.04.XX.XX



8242.XX.2X29.25.XX.XX



8242.XX.2X29.08.XX.XX

ELEKTRISCHER ANSCHLUSS / RACCORDEMENT ÉLECTRIQUE / ELECTRICAL CONNECTION

Schutzart/ Protection ³⁾	IP65 ³⁾	IP68 ³⁾	IP69K ³⁾
Tauchtiefe Profondeur d'immersion Immersion depth	-	1.5m	-
Ausführung Exécution Execution	DIN 43650-A 04	Cable 08	DIN 72585 Code 1 25
Ausgangssignal Signal de sortie Output		Abschirmung écran / shield 	
 82XX.XX.XXXX.XX 79	8242 2 1 ⊕	8282 1 2 ⊕	blue: not conn. brown 1 black yellow/ green 4 3
 8242.XX.XXXX.XX 73	1 2 3 ⊕	brown blue black yellow/ green	1 2 4 3

³⁾ nur mit vorschriftsmässig montierter Kabeldose gültig
valable seulement avec fiche femelle montée selon instructions
provided female connector is mounted according to instructions