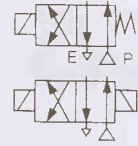




### 直动式通用电磁阀

阀体材料：黄铜或不锈钢

接口：1/4" 至 3/8" NPT



**4/2**  
**8342**  
系列

#### 特点：

- 直动式,大流量结构。
- 直接操作,大流量滑动阀。
- 可选流量控制,可单独、任意方向调节气缸速度。
- 双线圈专利结构,即使在失电,无气源或无压力时,也能保持原位。
- 电磁阀换位时,无需最小操作压差。
- 双线圈:线圈可瞬时(1/10 s)或连续得电。
- 可任意位置安装。

#### 结构

和介质接触的电磁阀零件, 部件

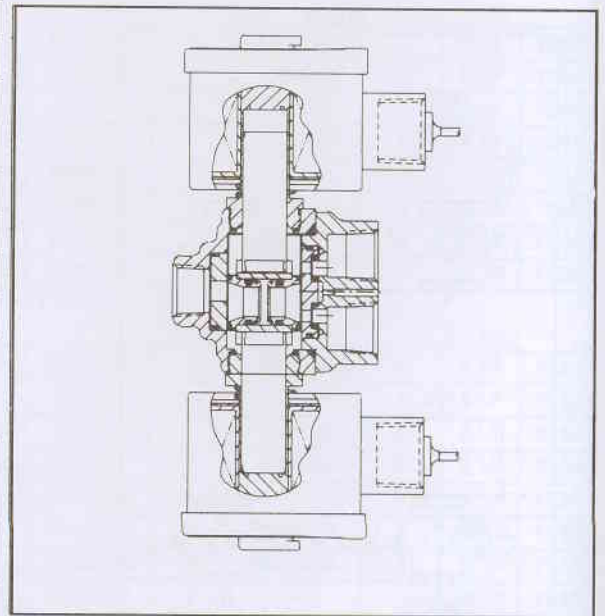
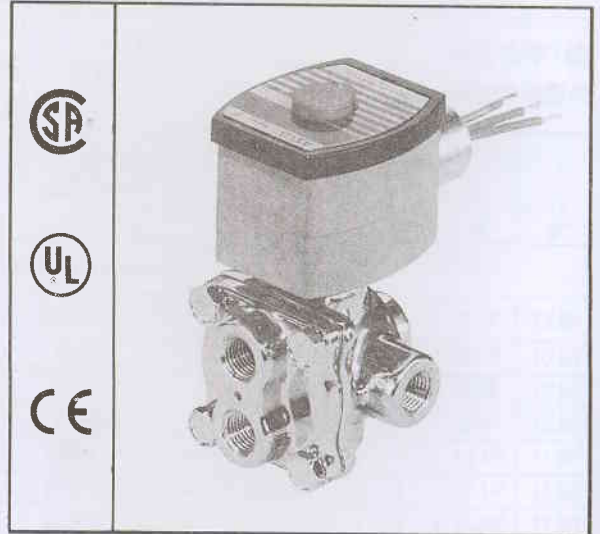
簧体	黄铜	304 不锈钢
密封件, 阀盘	NBR 和 FKM	
阀芯套管	305 不锈钢	
阀芯, 嵌帽	403F 不锈钢	
阀芯弹簧	302 不锈钢 / 17-7PH 不锈钢	
屏蔽线圈	铜	
阀管	PA	
阀座	PTFE 填充石墨	

#### 电气

标准线圈 绝缘等级	额定功率、功耗			备用线圈零件型号	
	AC			通用	防爆
	W	VA 维持	VA 启动	AC	AC
F	16.1	35	115	272610	272614
F	20.1	45	140	272610	272614

标准电压：24,120,240,480VAC, 60Hz；24,110,115,220,230VAC, 50Hz。其他电压等级可按需提供。

注：不能提供 120/60 和 110/50 复合线圈，只能选 120/60 或 110/50 二者中的任何一种。



#### 额定环境温度范围：

标准 F 级线圈：0℃ 至 52℃

可选 H 级线圈：0℃ 至 60℃

详见技术章节。

#### 认可：

CSA 认证。通用电磁阀取得 UL 认证。

满足 CE 规范。

详见技术章节。

#### 线圈外壳

标准：Types 1,2,3,3S,4 和 4X 防水型。

选项：Types 3,3S,4,4X,6,6P,7 和 9 防爆、防水型。

(订货时,在型号前加前缀“EF”。若选用不锈钢接头体,须在型号前加前缀“EV”)。其他选项参照选项特点章节。

### 规格 (公制)

管径 (ins.)	通径 (mm)	流量 系数 (m <sup>3</sup> /h) ①	操作压差 (bar)			最高介 质温度℃	黄铜阀体		不锈钢阀体		额定功率/线 圈绝缘等级
			最大(AC)				型号	结构参 考号	型号	结构参 考号	
			空气/惰 性气体	水	轻油 @ 300SSU	AC					AC
单线圈结构											
1/4	4.8	.60	9	7	7	70	8342G1	1	8342G701	2	20.1/F
3/8	4.8	.60	9	7	7	70	8342G3	1	8342G703	2	20.1/F
双线圈结构											
1/4	4.8	.60	9	9	9	70	8342G20	3	8342G720	4	16.1/F
3/8	4.8	.60	9	9	9	70	8342G22	3	8342G722	4	16.1/F

注: ①若带内置式流量控制 (后缀“M”), 流量系数为0.38, 并且需0.03bar最小操作压力。

### 尺寸: (mm)

