

Drehmomentsensor (statisch)**D-2268****Torque Sensor (static)**

- Beidseitig mit Flansch With flanges on both sides
- Kurze Bauweise Short design

**TECHNISCHE DATEN - SPECIFICATIONS**

Typ - Type		D-2268
Genauigkeitsklasse - Accuracy class	% v. E - f. s.	0,1
Nennwert (S) - Sensitivity (S)	mV/V	1,00
Kennwerttoleranz - Tolerance of sensitivity	% v. E - f. s.	<±0,1
Gebrauchsdrehmoment (statisch) - Service torque (static)	% v. E - f. s.	130
Grenzdrehmoment (statisch) - Limit torque (static)	% v. E - f. s.	150
Bruchdrehmoment (statisch) - Ultimate torque (static)	% v. E - f. s.	>400
Max. dynam. Belastung - Max. dynamic load (DIN 50 100)	% v. E - f. s.	70 (Spitze - Spitze) - (peak - peak)
Brückenwiderstand - Bridge resistance	Ω	2000
Speisespannung - Excitation voltage	V	2 ... 12
Referenztemperatur - Reference temperature	°C	+23
Nenntemperaturbereich - Nominal temperature range	°C	-5 ... +45
Gebrauchstemperaturbereich - Service temperature range	°C	-15 ... +55
Schutzart - Level of protection (DIN EN 60529)		IP54
Elektrischer Anschluss - Electrical connection		6-polig Serie ERA.1S.306.CLL - 6-pin series ERA.1S.306.CLL

Option - Option

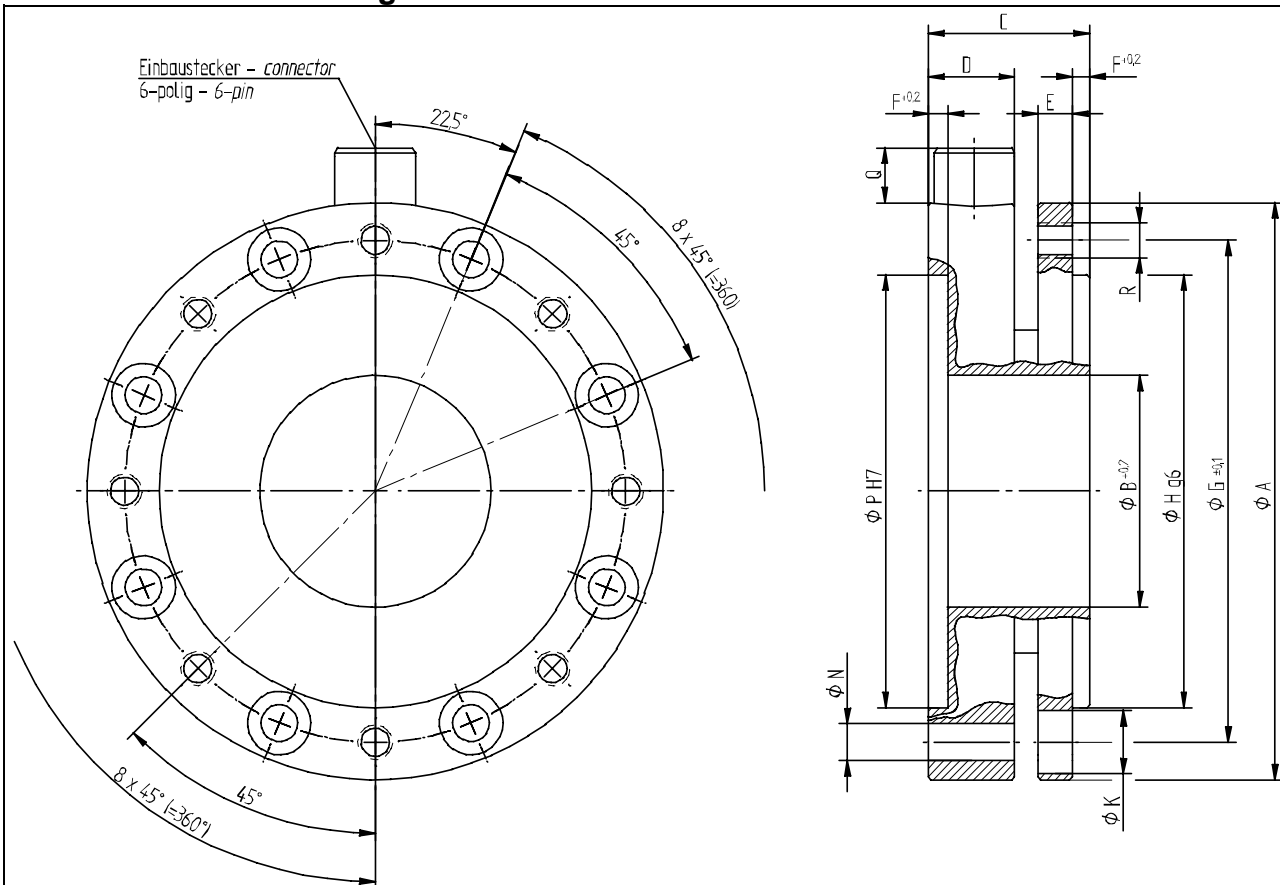
Artikel-Nr. - Article-no.	Bezeichnung - Description		
100218	Kontrolle - Calibration control	% v. E - f. s.	100

Anschlussbelegung - Pin connection

6-polig - 6-pin	D-2268
Pin 1	Versorgung (-) - Excitation (-)
Pin 2	Versorgung (+) - Excitation (+)
Pin 3	Schirm - Shield
Pin 4	Signal (+) - Signal (+)
Pin 5	Signal (GND) - Signal (GND)
Pin 6	Kontrolle (Option) - Calibration control (option)

Mechanische Abmessungen - Dimensions

D-2268



Alle Maße in mm – all dimensions in mm

Messbereich - Measuring range [N·m]	Abmessungen - Dimensions [mm]												
	A	B	C	D	E	F	G	H	K	N	P	R	Q
100	100	40,2	28	15	6	3	87	75	11	6,4	75	8 x M6	10
200	156	41	43,5	18	12	3	133	110	20	13	110	8 x M12	1
500	156	41	43,5	18	12	3	133	110	20	13	110	8 x M12	1
1000	156	41	43,5	18	12	3	133	110	20	13	110	8 x M12	1
2000	156	41	43,5	18	12	3	133	110	20	13	110	8 x M12	1
5000	238	79	67	29	20	3	206	174	30	19	174	8 x M18	1