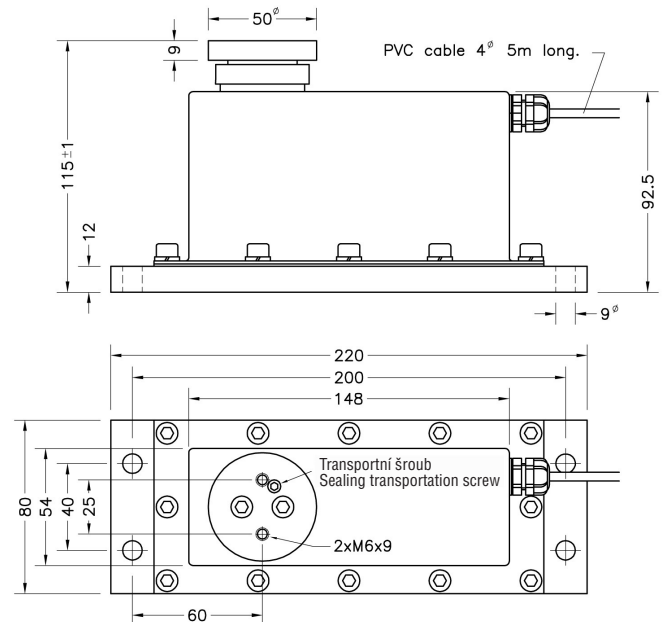
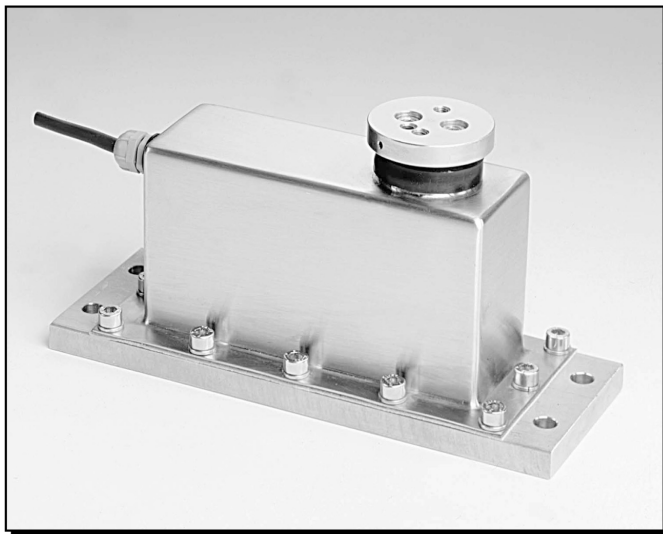




Snimace sily - plošinové Load cells - platform

Model 260

5 kg ... 35 kg



Rozměry v mm. / Dimensions in mm.

Hmotnost / Weight: 3,5 kg

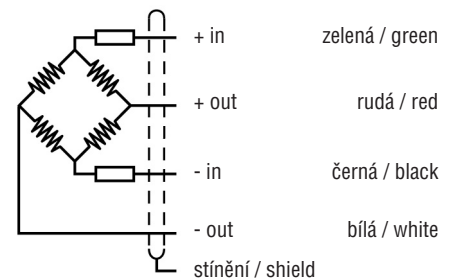
| Model | Jmenovitá váhivost Nominal capacity Ln | Velikost plošiny Platform AxB mm (1/3 Ln) |
|------------|----------------------------------------------|-------------------------------------------------|
| 260 5 kg | 5 kg | 500 x 500 |
| 260 7,5 kg | 7,5 kg | 500 x 500 |
| 260 10 kg | 10 kg | 500 x 500 |
| 260 15 kg | 15 kg | 500 x 500 |
| 260 20 kg | 20 kg | 500 x 500 |
| 260 35 kg | 35 kg | 500 x 500 |

- Dvojitý ohybový snímač
- Viskózní tlumení vhodné pro dynamické vážení
 - krátká doba ustálení
 - vyšší váhící rychlost
 - zvýšená životnost snímače
- Nerezové pouzdro
- Krytí IP 66 (EN 60529)
- Jednobodový snímač, vysoká přesnost s excentrickým zatížením na plošině do 500 x 500 mm
- Integrovaná středová ochrana proti přetížení s dvojitou zárazkou pro směr nahoru i dolů

- Double bending beam load cell
- Viscous damping specially for use in dynamic weighing applications
 - faster settling time
 - higher weighing speeds
 - increase load cell life
- Stainless-steel housing
- Protected against humidity IP 66 (EN 60529)
- Single point load cell. High accuracy with off-center loads on platforms up to 500 x 500 mm
- Integrated on-center overload protection, with a dual stopper for up and down loads

| Technická data | | | Specifications |
|---------------------------|-----------|----------|----------------------------|
| Jmenovitá zátěž | 5 - 35 | kg | Nominal capacities (Ln) |
| Třída přesnosti | 4000 | n.OIML | Accuracy class |
| Minimální mrtvá hmotnost | 0 | % Ln | Minimum dead load |
| Pracovní zatížení | 120 | % Ln (1) | Service load |
| Limit bezpečného zatížení | 150 | % Ln (1) | Safe load limit |
| Celková chyba | < ± 0,013 | % Sn (2) | Total error |
| Chyba opakovatelnosti | < ± 0,01 | % Sn | Repeatability error |
| Teplotní drift: | | | Temperature effect: |
| na nule | < ± 0,01 | % Sn/5K | on zero |
| na známé hodnotě | < ± 0,006 | % Sn/5K | on sensitivity |
| Chyba tečení (30 minut) | < ± 0,012 | % Sn | Creep error (30 minutes) |
| Jmenovitý teplotní rozsah | -10...+40 | °C | Temperature compensation |
| Limitní teplotní rozsah | -20...+70 | °C | Temperature limits |
| Jmenovitá citlivost (Sn) | 2 ± 10% | mV/V | Nominal sensitivity (Sn) |
| Jmenovité napájecí napětí | 10 | V | Nominal input voltage |
| Maximální napájecí napětí | 15 | V | Maximum input voltage |
| Vstupní impedance | 400 ± 20 | Ω | Input impedance |
| Výstupní impedance | 350 ± 3 | Ω | Output impedance |
| Tolerance výstupu na nule | < ± 2 | % Sn | No load output |
| Izolační odpor | > 5000 | MΩ | Insulation resistance |
| Maximální ohyb (na Ln) | 0,2 - 0,4 | mm | Maximum deflection (at Ln) |

Elektrické zapojení
Electrical connection



- (1) Pouze u středového zatížení na snímači
(2) Celková chyba bez linearity a hystereze
(1) Only central loads on the load cell. Not for off-center loads
(2) Total error: Non Linearity and Hysteresis